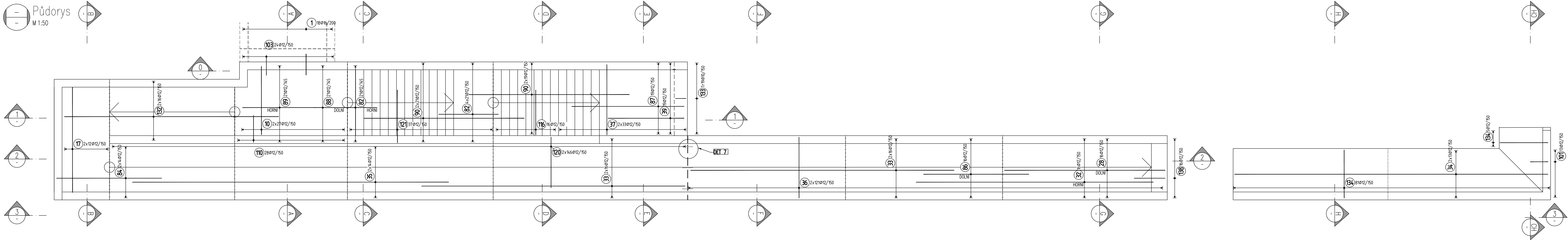

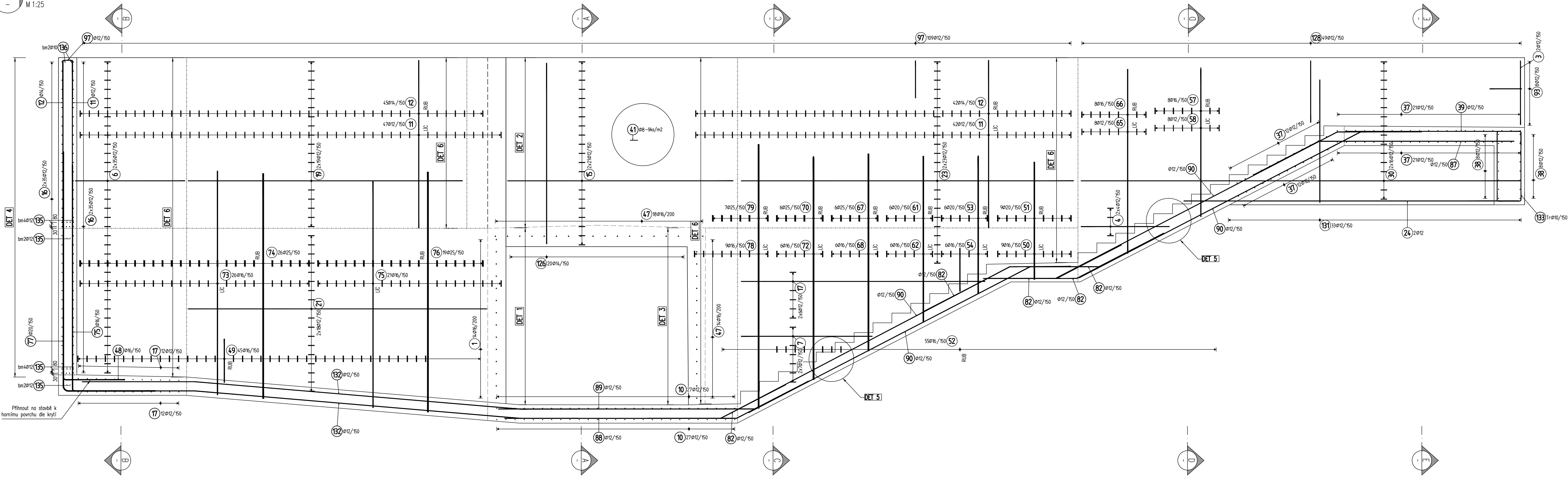


SO 200 Zastávka Žabčice - bezbariérové přístupy  
Výkres výztuže na straně TK 1 - část 1




 Řez desky + pohled na stěnu  
 M 1:25




Generální projektant:



**PRODIN A.S.**  
**JIRÁSKOVA 169**  
**530 02 PARDUBICE**

**WWW.PRODIN.CZ**  
**DIČ: CZ2529216**  
**IČO: 2529216**

Zpracovatel dílčí části dokumentace:		Souřadnicový systém S-JTSK, Výškový systém Bpv	
Vypracoval: Ing. David Mičák	Zodp. projektant: Ing. David Mičák	Kontroloval: Ing. Milan Sedláček	
Kód: Jihomoravský ústřední úřad Žabčice			 <b>EXPROJEKT s.r.o.</b> <b>Hersperka 758/13</b> <b>619 00 Brno</b>
Investor Správa železnic, stavební správa východ			
Akce:	Fornat	12 A4	
Zřízení bezbariérového přístupu	Datum	01/2021	
ná nástupiště v zastávce Žabčice	Účet	DUSP + PDPS	
	Č. zakázky	3110-19-086	
	Změna		C kope
S0 200 Zastávka Žabčice - bezbariérové přístupy	Měřítka	1:50,25	
Obsah výkresu:	Část dokumentace	Č. přílohy	
Výkres výztuže na straně TK 1 – část 1	D.2.1.4	08.1	